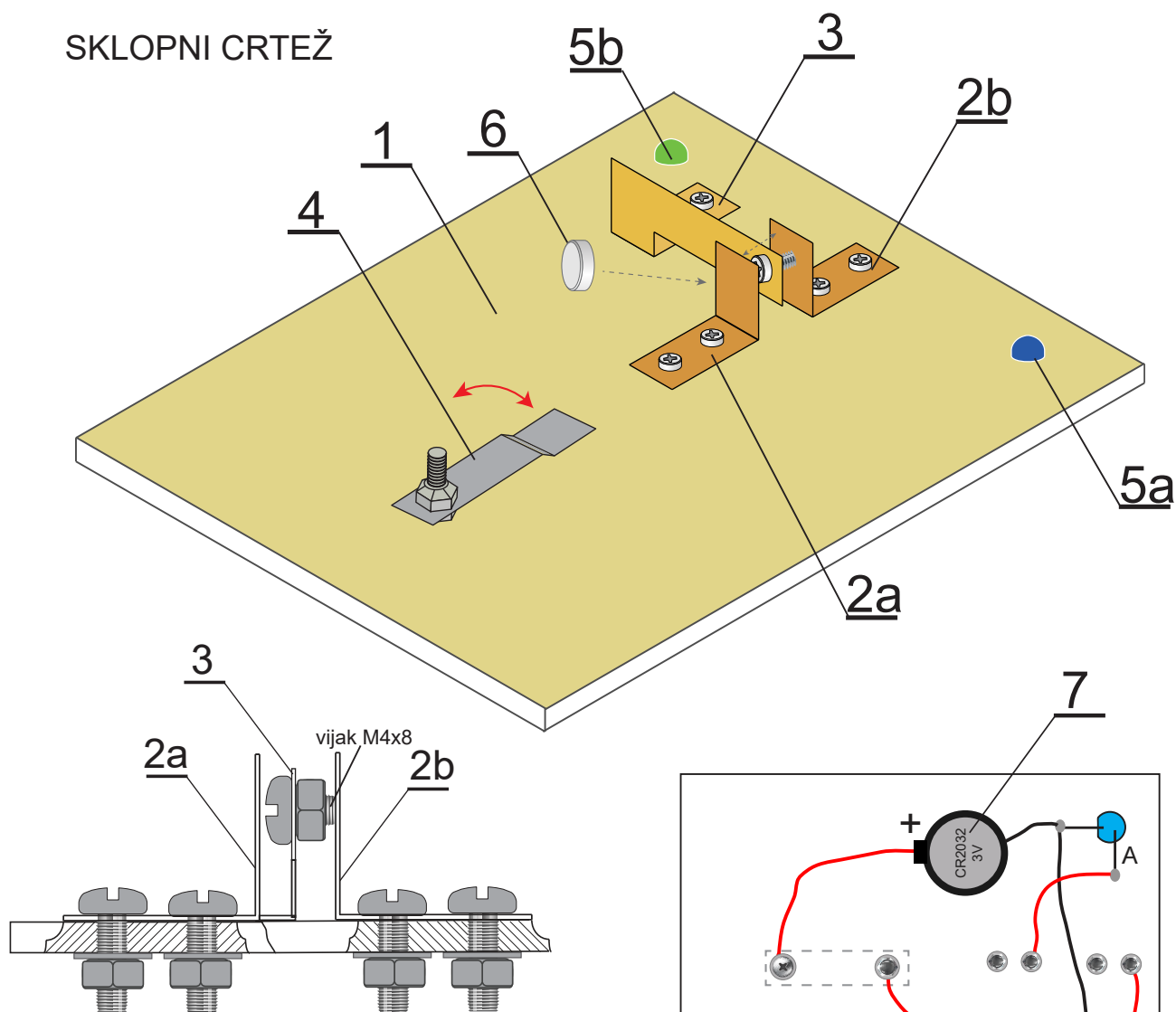


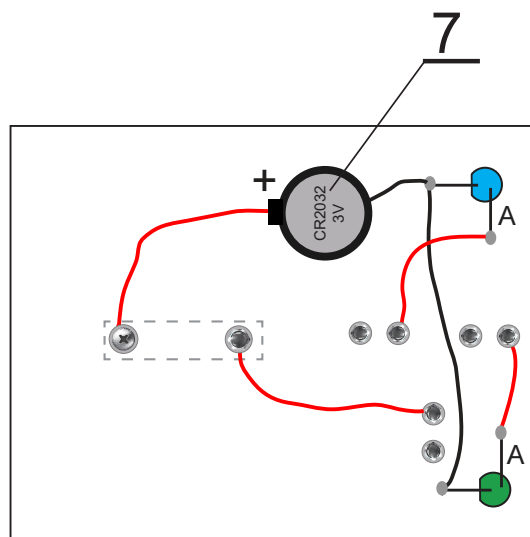
MODEL STRUJNOG KRUGA S MAGNETSKOM SKLOPKOM

Radni zadatak za 68. natjecanje mladih tehničara-županijska razina
VIII. razred-Elektrotehnika

SKLOPNI CRTEŽ



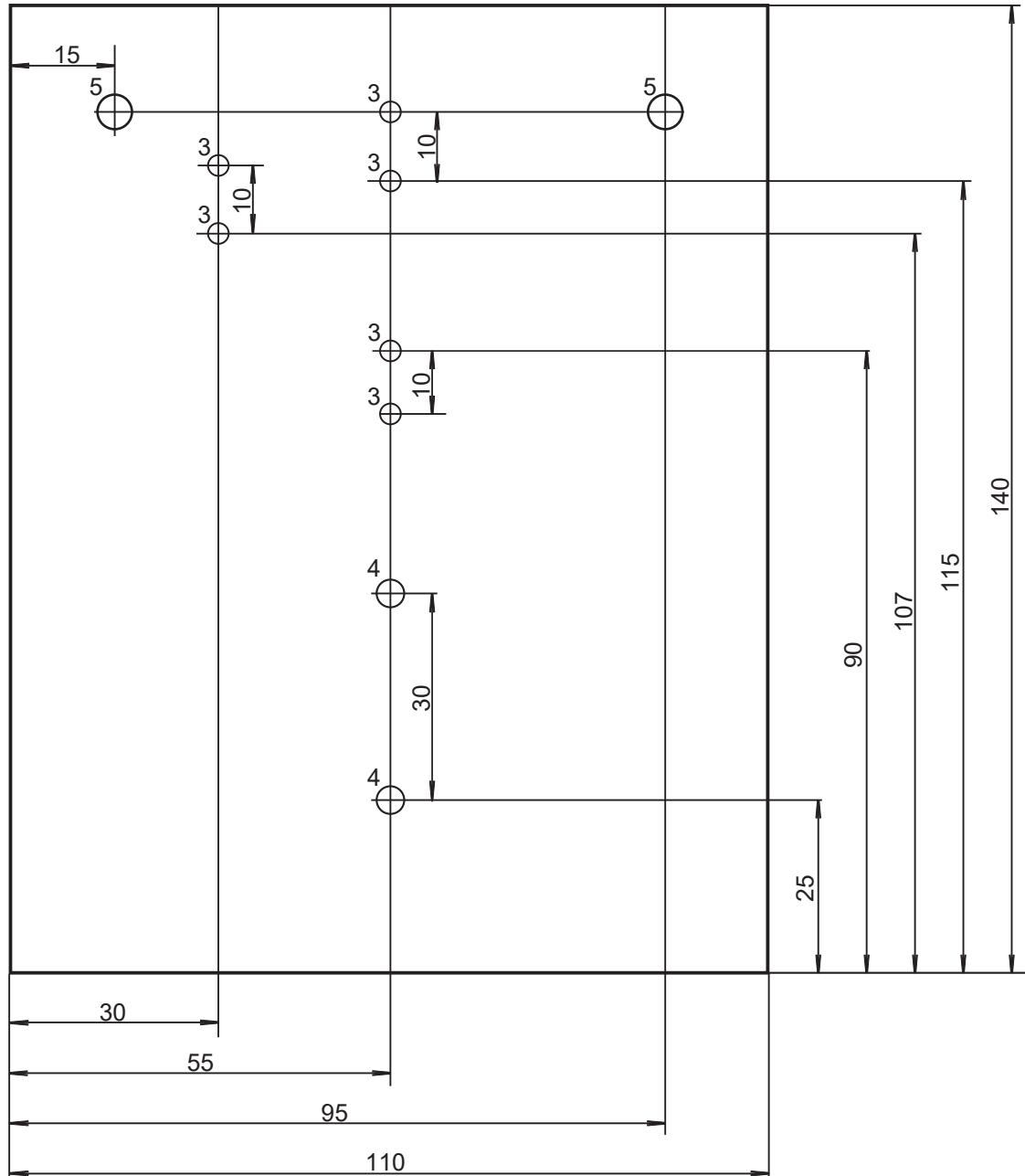
Spoj limova s podlogom (prikaz u nacrtu-
bez vodiča)



Shema spajanja-pogled s donje strane podloge

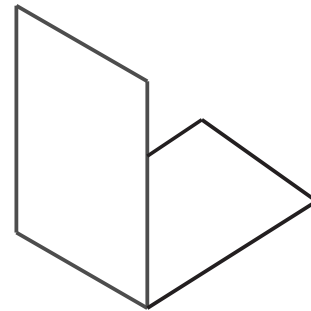
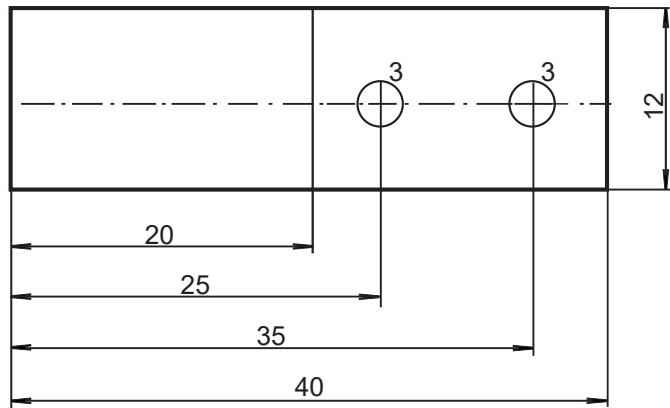
7	Izvor el. struje	1	-	CR20232 baterija
6	Trajni magnet	1	-	
5	Signalne svj. diode	2	-	LED 5mm-plava i zelena
4	Poluga glavne sklopke	1	poc. čelični lim	40x10x0,6 mm
3	Pomični kontaktni lim	1	mjedeni lim	35x35x0,4 mm
2	Nepomični kontaktni lim	2	bakreni lim	40x12x0,6 mm
1	Podloga	1	ukočena drv. ploča	140x110x6mm
Poz.	Naziv	Kom.	Materijal	Napomena
Osnovna škola:		Razred:	Školska godina:	Nastavna tema:
Crtao:		Pregledao:		Sklopni crtič
Mjerilo M 1:2	Naziv: MODEL STRUJNOG KRUGA S MAGNETSKOM SKLOPKOM			1

RADIONIČKI CRTEŽ



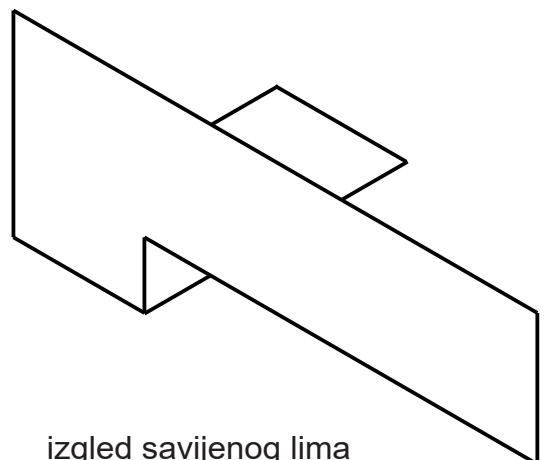
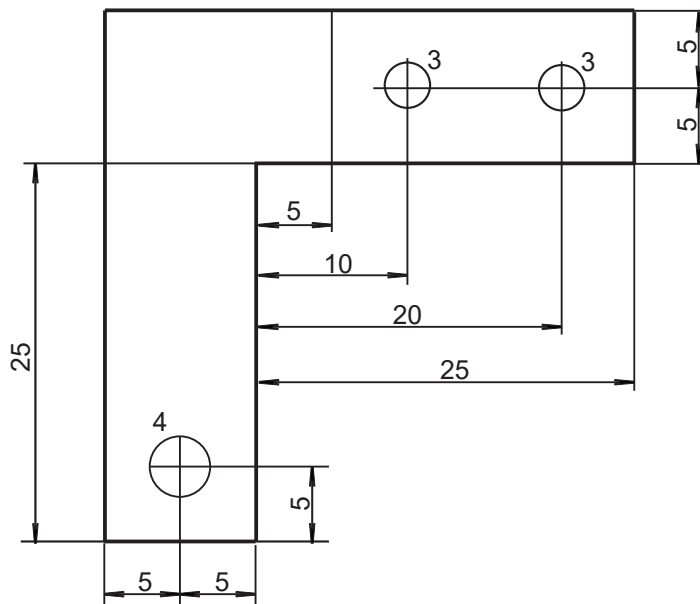
Poz.	Materijal	ukočena drvena ploča	Radionički crtež br.	1
1	M 1:1	Naziv dijela	Podloga	

RADIONIČKI CRTEŽ



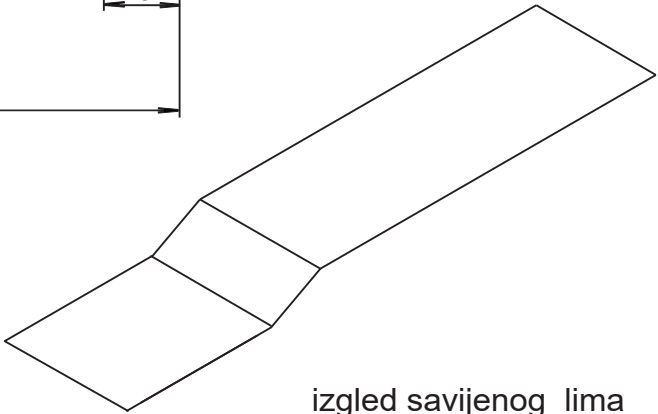
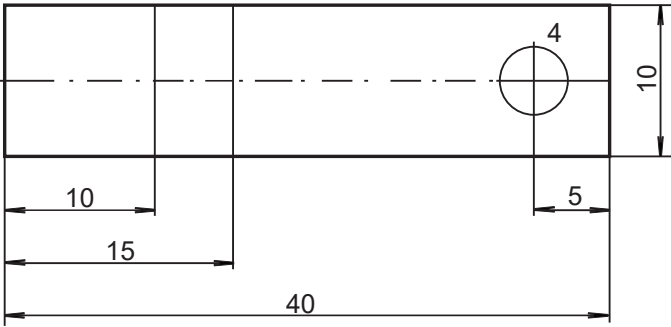
izgled savijenog lima

Poz.	Materijal bakreni lim	Radionički crtež br.	2
2	M 2:1	Naziv dijela	nepomični kontaktni lim



izgled savijenog lima

Poz.	Materijal mjedeni lim	Radionički crtež br.	3
3	M 2:1	Naziv dijela	pomični kontaktni lim



izgled savijenog lima

Poz.	Materijal pocinčani čelični lim 0,6 mm		Radionički crtež br.	4
4	M 2:1	Naziv dijela	Poluga glavne sklopke	