

III COMPETIZIONE DI LINGUA ITALIANA

LIVELLO NAZIONALE

II e III CATEGORIA

29 aprile 2024

INDICAZIONI GENERALI PER I SOMMINISTRATORI

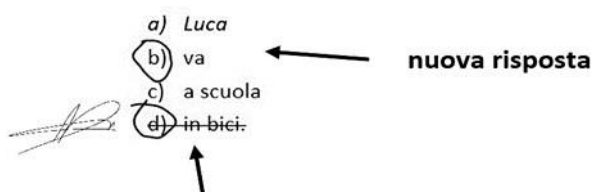
1. Preparare per ciascun candidato una busta di dimensioni C6 (lettera comune) e una busta di dimensioni C4 (per un foglio A4 non piegato).
2. Stampare:
 - il modulo per le generalità del candidato e il codice d'identificazione;
 - le indicazioni per i membri della commissione scolastica;
 - la prova;
 - scheda per le risposte.
3. Predisporre i candidati in modo da impedire di copiare le soluzioni.
4. La prova prevede 90 minuti per la stesura e 10 minuti per scrivere/ricopiare le risposte sul foglio per le soluzioni. Nel caso in cui il candidato finisca prima della scadenza dei 90 minuti, può compilare il foglio per le soluzioni e consegnare il tutto al docente responsabile.
5. Consegnare a ciascun candidato:
 - una busta grande
 - una busta piccola
 - il modulo per le generalità e il codice di identificazione
 - la prova
 - il foglio per le soluzioni.

6. Prima di iniziare la prova, è necessario compilare il modulo con il codice di identificazione (leggibile) e i dati personali (nome e cognome, scuola e classe) e inserirlo nella busta piccola. Il candidato crea il proprio codice secondo le indicazioni.
7. Il candidato scrive il codice di identificazione sulla busta piccola, sulla busta grande (contenete tutto il materiale da consegnare a conclusione della prova), sulla prima pagina della prova e sulla scheda per le risposte.
8. Il candidato deve leggere attentamente le indicazioni che accompagnano ogni domanda.
9. È consentito usare esclusivamente la penna indelebile blu.
10. Le risposte devono essere leggibili e scritte in corsivo, quelle ortograficamente scorrette non saranno ritenute valide.
11. È permesso cancellare, scarabocchiare e disegnare solo sulla prova, mentre non è consentito cancellare (con gomma, bianchetto o cancellino), scarabocchiare o disegnare sul foglio per le soluzioni nel quale possono essere apportate al massimo due correzioni depennate e paraffate da un membro della commissione scolastica.
12. A prova conclusa è consigliato controllare ancora una volta tutte le risposte.
13. Alla fine della prova, inserire tutto (la prova, la busta piccola con i dati personali e il foglio per le soluzioni) nella busta grande e consegnarla a uno dei membri della commissione.
14. Dopo la pubblicazione della graduatoria provvisoria il candidato ha la facoltà di prendere visione della prova e il diritto di presentare un ricorso scritto.
15. Non è consentito spiegare i significati delle parole (del testo e delle consegne) in quanto costituiscono parte integrante della prova.

Esempio di modalità di correzione:

es.:

Qual è il predicato nella frase "Luca va a scuola in bici."?



depennamento e paraffa del membro della commissione